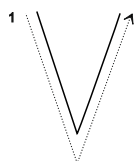
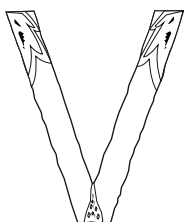
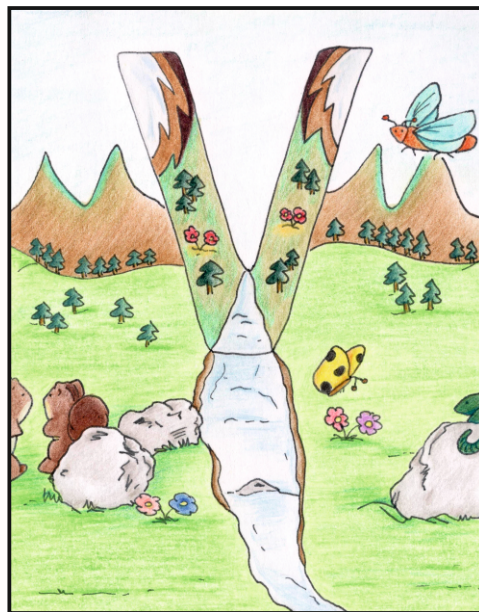


V
v
V
v

LA VALLE MISTERIOSA

Le Valli sono grandi conche che si formano fra un monte e l'altro, fra colline scoscese, dove in genere scorrono fiumi e ruscelli. Sono terre ombreggiate da alberi a volte fitti, che frenano l'espandersi dei raggi solari, perché si trovano appunto all'ombra di monti e colline. Camminando in una valle, si possono incontrare animali del bosco, lucertole, insetti di ogni tipo, sassi grandi e piccoli, sentieri dritti e sentieri tortuosi, dove ci si può perdere.



Scrivi la 'V' di Valle, poi completa una pagina sul quaderno.



Leggi le sillabe, ripeti l'esercizio sul quaderno.

VA VE VI VO VU

Leggi le parole, scrivile sul quaderno; come rinforzo riscrivile su dettatura.
Leggi e scrivi le frasi a pag. 44 delimitate dal riquadro della tartaruga.



VALLE VASO VENTO VITA

VELO VOI VUOTO VERDE

UOVO VINO NAVE VISO

AVARO VIOLINO UVA VIA

A
B
C
D
E
F
G
H
I
J
K
L
M
N
O
P
Q
R
S
T
U
V
W
X
Y
Z